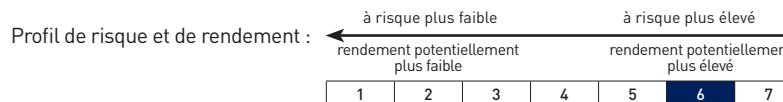


L'objectif de gestion vise à réaliser une performance supérieure à l'Indice STOXX Europe Total Market Small EUR, dividendes nets réinvestis, sur un horizon de placement supérieur à 5 ans, en diversifiant les investissements sur les différentes zones géographiques mondiales au travers de placements qui intègrent de façon prépondérante des sociétés de petites et moyennes capitalisations, éligible au Plan d'Épargne en Actions (minimum 60% de l'actif net).

#### DONNÉES AU 29 JANVIER 2021

Encours : **31.90 M€**  
 Valeur liquidative : **156.94 €**  
 Performance 2021 : **-1.20%**

Notation Morningstar sur 3 ans **★★★**



Benjamin ROUSSEAU



Rémy STAUBLE

#### PERFORMANCES (%)\*

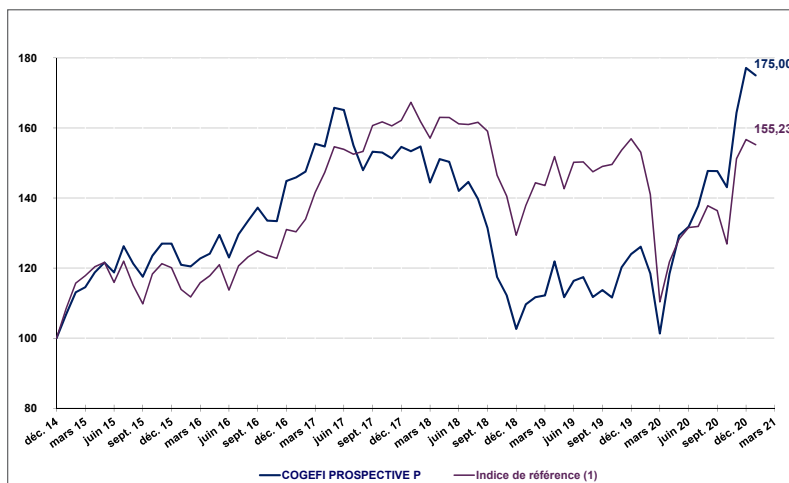
Périodes	1 mois	YTD	1 an	3 ans (cumulés)	5 ans (cumulés)	2020	2019	2018
Fonds	-1,20	-1,20	38,80	14,11	44,71	42,84	20,82	-33,61
Indice de référence <sup>(1)</sup>	0,16	0,16	6,05	16,43	59,51	4,18	31,99	-13,02
Moyenne catégorie <sup>(2)</sup>	0,70	0,70	13,98	15,17	54,26	12,41	29,18	-18,01
Classement Quartile	4	4	1	3	3	1	4	4

\* Source Morningstar

#### CARACTÉRISTIQUES

Code ISIN	FR0010762518
Date de création	10/10/1997
<sup>(1)</sup> Indice de référence	STOXX Europe Total Market Small EUR div. nets réinvestis depuis le 02/05/2017 CAC Mid & Small div. nets réinvestis avant
<sup>(2)</sup> Catégorie Morningstar	FCP – Actions Europe Petites Caps depuis 06/2017 FCP – Actions France Petites et Moy. Caps avant
Code Bloomberg	COGPROS FP
Horizon de placement	Supérieur à 5 ans
Valorisation	Quotidienne
Frais de gestion	2.20% TTC max.
Frais d'entrée / de sortie	2% / néant
Centralisation des ordres	Jour (J) avant 11 heures
Commission de surperformance	20% TTC max./l'an de la perf. au-delà du STOXX Europe Total Market Small EUR div. nets réinvestis

#### COGEFI PROSPECTIVE P COMPARÉ À SON INDICE DE RÉFÉRENCE<sup>(1)</sup>



<sup>(1)</sup> Indice de référence : STOXX Europe Total Market Small EUR div. nets réinvestis depuis le 02/05/2017  
CAC Mid & Small div. nets réinvestis avant

#### Statistiques\*

	1 an	3 ans	5 ans
Volatilité annualisée du fonds	33,79	24,34	20,79
Volatilité annualisée indice <sup>(1)</sup>	36,02	23,35	19,79
Volatilité annualisée catégorie <sup>(2)</sup>	32,93	22,42	18,94
Taux sans risque (Eonia capit.)	0,00	0,01	0,01
Ratio de Sharpe	0,98	0,19	0,37
<sup>(3)</sup> Max drawdown du fonds	-33,87	-42,34	-46,79
<sup>(3)</sup> Max drawdown indice <sup>(1)</sup>	-38,16	-38,16	-38,16

\* Source Morningstar

<sup>(3)</sup> Indicateur de risque qui mesure la plus forte baisse d'un portefeuille. Il correspond à la perte maximale historique supportée par un investisseur qui aurait acheté au plus haut et revendu au plus bas sur une durée déterminée.

**COGEFI PROSPECTIVE remporte le TROPHÉE D'ARGENT  
Meilleur fonds Actions Europe sur 10 ans (au 31/03/2017)**



**AVERTISSEMENT** - Les OPC sont investis dans des instruments financiers sélectionnés par COGEFI GESTION qui connaîtront les évolutions et aléas des marchés. **Il est rappelé que tout investissement comporte des risques de perte. Le capital investi peut ne pas être intégralement restitué. Les performances passées ne préjugent pas des performances futures et ne constituent en aucun cas une garantie de performance ou de capital à venir.** Ce document ne constitue ni une offre de vente, ni un conseil en investissement et n'engage pas la responsabilité du groupe COGEFI. Données à caractère indicatif. Avant tout investissement, **COGEFI GESTION recommande de se rapprocher de son conseiller pour une meilleure compréhension des risques et de consulter obligatoirement le DICI des OPC** disponible sur [www.cogefi.fr](http://www.cogefi.fr). **Ce fonds ne peut être souscrit par des « US Persons » ou assimilés.**

#### FAITS MARQUANTS

Performance globalement étonnante des marchés au mois de janvier, la progression des trois premières semaines étant gommée par la résurgence d'inquiétudes sur le front épidémique les derniers jours du mois. Dans ce contexte, l'indice Stoxx Europe Total Market Small EUR dividendes nets réinvestis affiche +0,16% sur le mois et Cogefi Prospective P -1,20%.

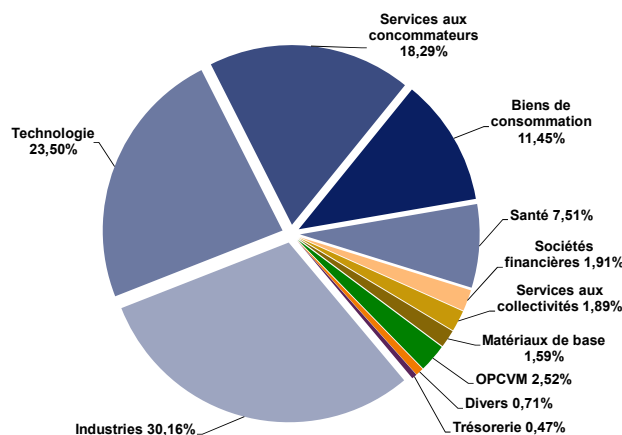
Les principaux contributeurs à la performance ont été :

- Flatex (+20% sur le mois) : un T4 record (21 M de transactions réalisées, en hausse séquentielle de 28%), de nouvelles mesures de confinement en Europe et la forte volatilité des marchés financiers ont porté le titre à ses plus hauts historiques. Nous avons pris quelques profits ;
- S&T (+12%) a publié des résultats 2020 et des objectifs 2021 extrêmement solides. La cession de la division IT pourrait être une « cerise sur le gâteau » dans les prochains mois ;
- BTS Group (+13%) : l'acquisition de Bates aux US a redonné quelques couleurs au titre, encore en retard boursièrement. Nous pensons que dès 2021, le groupe sera capable de renouer avec le niveau d'activité de 2019 : BTS reste une très forte conviction pour cette année.
- Piteco (+17%) poursuit son petit bonhomme de chemin, le marché semblant – enfin – reconnaître à sa juste valeur la qualité des fondamentaux de cet éditeur italien de logiciels et l'effet fortement relatif de l'acquisition de RAD annoncée l'an passé.

Du côté des contre-performances, citons JD Sports et FNAC, sur fond d'annonces de mesures de confinement et de couvre-feu un peu partout en Europe.

Sur le mois, nous avons initié des positions en Paradox Interactive, Wizz Air, Soitec et Volue et soldé celles en Just Eat, Cancom, ID Logistics et Keywords.

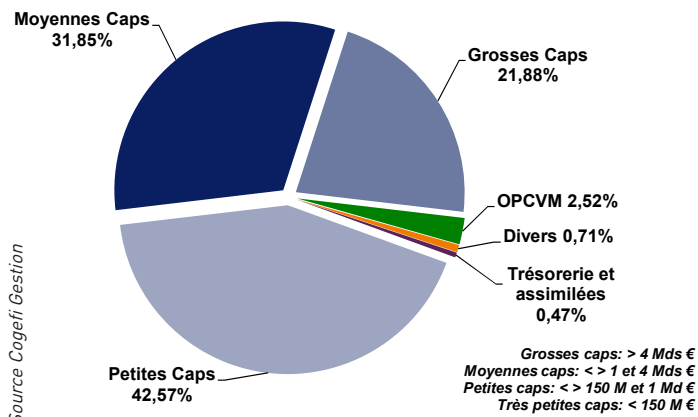
#### RÉPARTITION SECTORIELLE



Source Cogefi Gestion

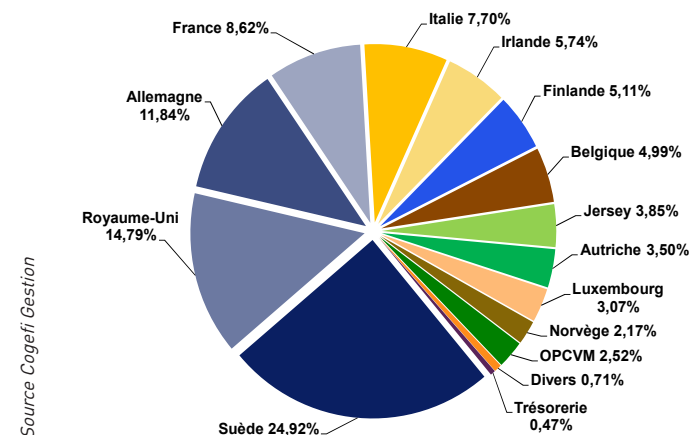
#### PORTFEUILLE AU 29 JANVIER 2021

##### RÉPARTITION PAR CAPITALISATIONS



Source Cogefi Gestion

##### RÉPARTITION GÉOGRAPHIQUE (pays émetteur)



Source Cogefi Gestion

##### PRINCIPALES LIGNES EN % DE L'ACTIF

Ligne	%
BOOHOO GROUP	3,85
S & T	3,50
SOLUTIONS SE	3,08
DE LA RUE	2,96
BTS GROUP	2,66
FAURECIA	2,58
EMBRACER GROUP	2,58
BIESSE	2,53
EL.EN.	2,46
JD SPORTS FASHION	2,38

##### PRINCIPAUX MOUVEMENTS SUR LE MOIS

Achats	%	Ventes	%
KINGSPAN GROUP	1,23	BOOZT	1,64
FAURECIA	1,17	SWEDENCARE	1,44
TEAMVIEWER	0,80	JUST EAT TAKEAWAY	1,13
PARADOX INTERACTIVE	0,79	CANCOM	1,11

##### PRINCIPAUX CONTRIBUTEURS À LA PERFORMANCE

Positifs	Poids %M	*Impact %	Négatifs	Poids %M	*Impact %
FLATEX DEGIRO	1,91	0,48	ADMICOM	1,90	-0,34
S & T	3,50	0,43	JD SPORTS FASHION	2,38	-0,33
BTS GROUP	2,66	0,33	FNAC DARTY	2,18	-0,27
PITECO	1,51	0,25	TALENOM	1,32	-0,25

\* Performance M x poids moyen entre M et M-1

**AVERTISSEMENT** - Les OPC sont investis dans des instruments financiers sélectionnés par COGEFI GESTION qui connaîtront les évolutions et aléas des marchés. **Il est rappelé que tout investissement comporte des risques de perte. Le capital investi peut ne pas être intégralement restitué. Les performances passées ne préjugent pas des performances futures et ne constituent en aucun cas une garantie de performance ou de capital à venir.** Ce document ne constitue ni une offre de vente, ni un conseil en investissement et n'engage pas la responsabilité du groupe COGEFI. Données à caractère indicatif. Avant tout investissement, **COGEFI GESTION recommande de se rapprocher de son conseiller pour une meilleure compréhension des risques et de consulter obligatoirement le DICI des OPC** disponible sur [www.cogefi.fr](http://www.cogefi.fr). Ce fonds ne peut être souscrit par des « US Persons » ou assimilés.

NOUS CONTACTER

