

L'objectif de gestion vise à réaliser une performance supérieure à l'Indice STOXX Europe Total Market Small EUR, dividendes nets réinvestis, sur un horizon de placement supérieur à 5 ans, en diversifiant les investissements sur les différentes zones géographiques mondiales au travers de placements qui intègrent de façon prépondérante des sociétés de petites et moyennes capitalisations, éligible au Plan d'Épargne en Actions (minimum 60% de l'actif net).

DONNÉES AU 26 FÉVRIER 2021

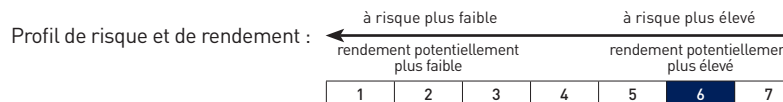
Encours : **33.40 M€**
 Valeur liquidative : **165.49 €**
 Performance 2021 : **4.19%**
 Notation Morningstar sur 3 ans : **★★★**



Benjamin ROUSSEAU



Rémy STAUBLE



• PERFORMANCES (%)*

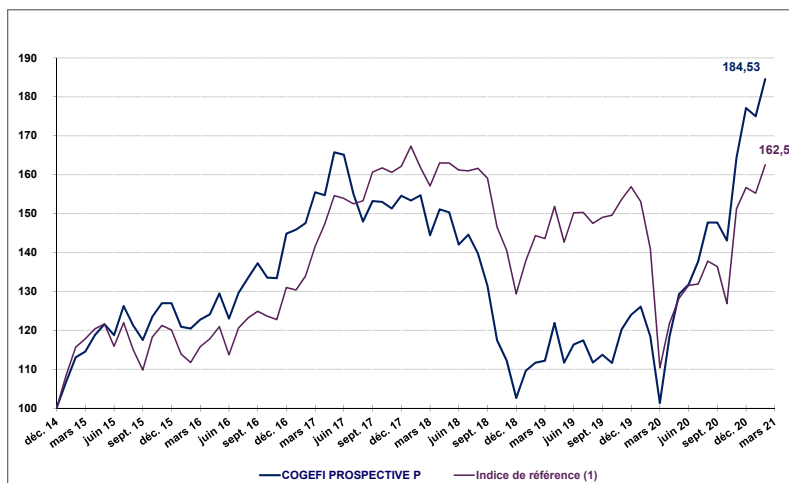
Périodes	1 mois	YTD	1 an	3 ans (cumulés)	5 ans (cumulés)	2020	2019	2018
Fonds	5,45	4,19	55,81	19,30	53,19	42,84	20,82	-33,61
Indice de référence ⁽¹⁾	4,16	4,32	20,65	24,87	69,35	4,18	31,99	-13,02
Moyenne catégorie ⁽²⁾	3,76	4,51	29,21	22,30	63,23	12,41	29,18	-18,01
Classement Quartile	1	2	1	3	3	1	4	4

* Source Morningstar

• CARACTÉRISTIQUES

Code ISIN	FR0010762518
Date de création	10/10/1997
⁽¹⁾ Indice de référence	STOXX Europe Total Market Small EUR div. nets réinvestis depuis le 02/05/2017 CAC Mid & Small div. nets réinvestis avant
⁽²⁾ Catégorie Morningstar	FCP - Actions Europe Petites Caps depuis 06/2017 FCP - Actions France Petites et Moy. Caps avant
Code Bloomberg	COGPROS FP
Horizon de placement	Supérieur à 5 ans
Valorisation	Quotidienne
Frais de gestion	2.20% TTC max.
Frais d'entrée / de sortie	2% / néant
Centralisation des ordres	Jour (J) avant 11 heures
Commission de surperformance	20% TTC max./l'an de la perf. au-delà du STOXX Europe Total Market Small EUR div. nets réinvestis

COGEFI PROSPECTIVE P COMPARÉ À SON INDICE DE RÉFÉRENCE⁽¹⁾



⁽¹⁾ Indice de référence : STOXX Europe Total Market Small EUR div. nets réinvestis depuis le 02/05/2017
CAC Mid & Small div. nets réinvestis avant

Statistiques*

	1 an	3 ans	5 ans
Volatilité annualisée du fonds	30,85	24,26	20,56
Volatilité annualisée indice ⁽¹⁾	33,43	23,20	19,33
Volatilité annualisée catégorie ⁽²⁾	30,43	22,30	18,62
Taux sans risque (Eonia capit.)	0,00	0,01	0,01
Ratio de Sharpe	1,45	0,30	0,44
⁽³⁾ Max drawdown du fonds	-24,33	-41,85	-46,79
⁽³⁾ Max drawdown indice ⁽¹⁾	-29,03	-38,16	-38,16

* Source Morningstar

⁽³⁾ Indicateur de risque qui mesure la plus forte baisse d'un portefeuille. Il correspond à la perte maximale historique supportée par un investisseur qui aurait acheté au plus haut et revendu au plus bas sur une durée déterminée.

**COGEFI PROSPECTIVE remporte le TROPHÉE D'ARGENT
Meilleur fonds Actions Europe sur 10 ans (au 31/03/2017)**



AVERTISSEMENT - Les OPC sont investis dans des instruments financiers sélectionnés par Cogefi Gestion qui connaîtront les évolutions et aléas des marchés. **Il est rappelé que tout investissement comporte des risques de perte. Le capital investi peut ne pas être intégralement restitué. Les performances passées ainsi que les labels ISR et Relance ne préjugent pas des performances futures et ne constituent en aucun cas une garantie de performance ou de capital à venir.** Ce document ne constitue ni une offre de vente, ni un conseil en investissement et n'engage pas la responsabilité du groupe Cogefi. Données à caractère indicatif. **Avant tout investissement, Cogefi Gestion recommande de se rapprocher de son conseiller pour une meilleure compréhension des risques et de consulter obligatoirement le DICI des OPC disponible sur www.cogefi.fr. Ces fonds ne peuvent être souscrits par des « US Persons » ou assimilés.**

NOUS CONTACTER

COGEFI
GESTION

11 rue Auber - 75009 Paris
 +33 (0)1 40 06 02 22
www.cogefi.fr - contact@cogefi.fr
 Agrément AMF GP97090 du 25/09/1997
 (www.amf-france.org)

FAITS MARQUANTS

Belle progression des marchés en février, soutenue par une saison de publication globalement solide et sur fond de reflux épidémique et d'annonces de levées progressives des restrictions dans plusieurs pays d'Europe. Dans ce contexte, l'indice Stoxx Europe Total Market Small EUR dividendes nets réinvestis affiche +4,16% sur le mois et Cogefi Prospective P +5,45%.

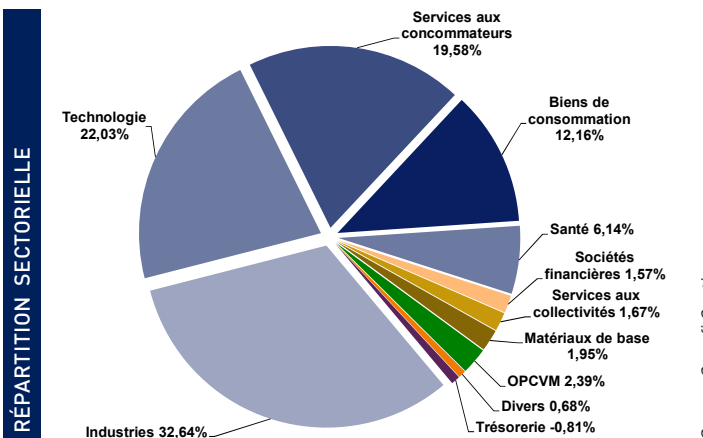
Les principaux contributeurs à la performance mensuelle se classent en 2 catégories :

- Les « gagnants de la crise » qui ont publié d'excellents résultats annuels : citons MIPS (+33% sur le mois), Sinch (+28%) et Embracer (+21%). Nous avons pris quelques profits sur ces valeurs ;
- Les valeurs « après-Covid » qui, sans nécessairement publier des résultats transcendants, ont été soutenues par l'espoir d'une sortie prochaine de la pandémie : WH Smith (+25%), Kinopolis (+25%) et Barco (+27%).

C'est aussi, in fine, cet étroit chemin de crête que nous suivons avec la poursuite du rééquilibrage du portefeuille amorcé à la fin de l'été 2020 : aujourd'hui, Cogefi Prospective affiche une physionomie relativement équilibrée entre histoires de croissance structurelle, valeurs de croissance cyclique et sociétés liées à la consommation.

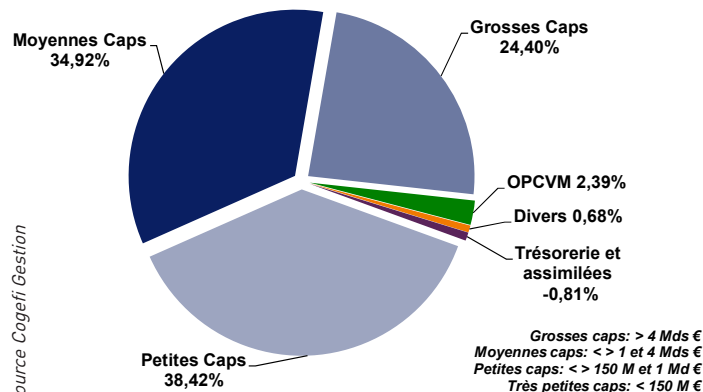
Le focus sur la qualité des *business models* (création de valeur et bilans sains) reste le fer de lance de notre stratégie et le couple « momentum de croissance bénéficiaire / multiples de valorisation » notre boussole pour naviguer en 2021.

Sur le mois, nous avons initié des positions en BHG Group, Alfen, Meyer Burger et CINT et soldé celles en CellaVision, Softcat, Kamux, New Work, Va-Q-tec et First Derivatives.

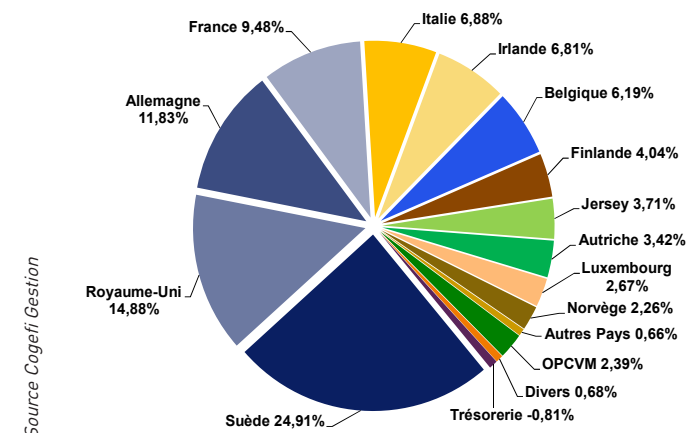


PORTFEUILLE AU 26 FÉVRIER 2021

RÉPARTITION PAR CAPITALISATIONS



RÉPARTITION GÉOGRAPHIQUE (pays émetteur)



PRINCIPALES LIGNES EN % DE L'ACTIF

Ligne	%
BOOHOO GROUP	3,71
S & T	3,42
DE LA RUE	3,01
KINGSPAN GROUP	2,89
BTS GROUP	2,82
JD SPORTS FASHION	2,71
SOLUTIONS SE	2,67
FAURECIA	2,63
EMBRACER GROUP	2,63
GB GROUP	2,59

PRINCIPAUX MOUVEMENTS SUR LE MOIS

Achats	%	Ventes	%
KINGSPAN GROUP	1,04	CELLAVISION	1,29
BARCO	0,77	SOFTCAT	0,86
BHG GROUP	0,77	KAMUX CORPORATION	0,64
SOITEC	0,74	NEW YORK	0,57

PRINCIPAUX CONTRIBUTEURS À LA PERFORMANCE

Positifs	Poids %M	*Impact %	Négatifs	Poids %M	*Impact %
MIPS	1,95	0,48	SOLUTIONS SE	2,67	-0,34
CLX COMMUNICATIONS	1,87	0,43	PARADOX INTERACTIVE	0,72	-0,33
WH SMITH	2,30	0,33	TALENOM	1,10	-0,27
BARCO	2,37	0,25	GAZTRANSPORT ET TECH	1,67	-0,25

* Performance M x poids moyen entre M et M-1

AVERTISSEMENT - Les OPC sont investis dans des instruments financiers sélectionnés par Cogefi Gestion qui connaîtront les évolutions et aléas des marchés. **Il est rappelé que tout investissement comporte des risques de perte. Le capital investi peut ne pas être intégralement restitué. Les performances passées ainsi que les labels ISR et Relance ne préjugent pas des performances futures et ne constituent en aucun cas une garantie de performance ou de capital à venir.** Ce document ne constitue ni une offre de vente, ni un conseil en investissement et n'engage pas la responsabilité du groupe Cogefi. Données à caractère indicatif. **Avant tout investissement, Cogefi Gestion recommande de se rapprocher de son conseiller pour une meilleure compréhension des risques et de consulter obligatoirement le DICI des OPC disponible sur www.cogefi.fr.** Ces fonds ne peuvent être souscrits par des « US Persons » ou assimilés.

NOUS CONTACTER

