

# Mandarine Valeur -I-

Février 2010



**Marc Renaud**  
Gestion Value Europe

Marché difficile en février !

Passé encore que le consensus haussier de début d'année ait été contrarié mais la "tragédie" grecque a pesé en février.

Si l'on rajoute à cela une hyper-réactivité des cours aux résultats publiés (comme par exemple pour Carlsberg, Saint-Gobain, mais aussi Thalès ou Daimler !), on obtient un marché difficile sur le mois de février.

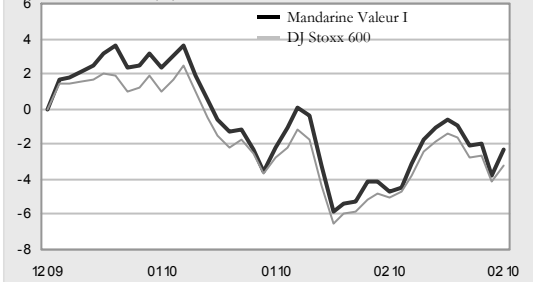
Dans ce marché, le fonds, plus prudent en début d'année et ayant évité les principales déconvenues, se comporte correctement.

Nous prenons quelques profits, totaux ou partiels, sur des valeurs ayant bien résisté (Zurich Financial Services, Campari...) et renforçons agressivement quelques valeurs ponctuellement massacrées comme certaines bancaires (BNP Paribas, Banco Santander...).

Nous considérons en effet cette réaction à la "tragédie" grecque comme une bonne opportunité de rentrer dans ce marché en bas de cycle économique et boursier.

## Performances

Evolution 2010 (%)



	Fonds	Indice	Rang*
<b>1 mois</b>	-0,19%	-0,47%	218/760
<b>3 mois</b>	+4,22%	+2,77%	191/756
<b>En 2010</b>	-2,33%	-3,19%	217/759
<b>1 an glissant</b>	+65,34%	+42,15%	8/725
<b>2 ans glissants</b>	-21,26%	-22,93%	458/661
<b>Depuis l'origine</b>	-29,53%	-31,62%	-

### Indicateurs statistiques (sur 1 an)

Volatilité du fonds	26,68%
Volatilité de l'indice	22,52%
Tracking Error	6,66%
Ratio de Sharpe	1,20
Ratio d'information	1,95

\*Europerformance - Catégorie actions européennes

Les chiffres cités ont trait aux périodes écoulées et les performances passées ne sont pas un indicateur fiable des performances futures.

## Structure du portefeuille

Principales lignes	Fonds	Indice
Fresenius SE	5,43%	0,09%
PPR SA	5,15%	0,13%
Carlsberg A/S	4,84%	0,12%
Allianz SE	4,69%	0,80%
Intesa Sanpaolo Spa	4,44%	0,52%
Sanofi-Aventis SA	3,65%	1,19%
Saint Gobain	3,54%	0,30%
Royal Dutch Shell	3,43%	1,48%
A P Moller Maersk	3,39%	0,13%
Total SA	3,25%	1,86%

### Composition

Exposition actions : 100,34%  
Nombre de lignes : 43

### Valorisation Décote/indice

Price/Book 1,05 -30,09%  
ROE 8,62% -30,49%

### Principaux mouvements

Achats / Renforcements	Ventes / Allègements
Banco Santander	Zurich Financial Serv.
Xstrata	Campari
PPR	Schneider
Sanofi-Aventis	Umicore
Unicredit	Morrisson

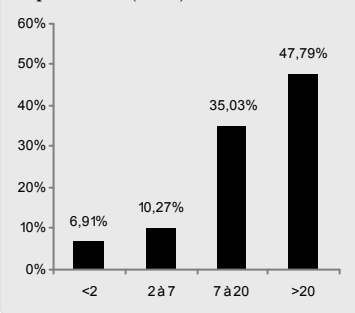
### Secteurs Ecart/Indice

Banques	19,88%	+1,70%
Energie	15,21%	+5,23%
Santé	9,09%	-0,86%
Services	8,50%	+1,84%
Industrie	8,29%	+0,09%
Biens de conso.	8,17%	-4,26%
Assurances	7,33%	+1,58%
Construction	6,78%	+4,08%
Produits de base	5,56%	-3,44%
Services publics	5,50%	-0,56%
Automobile	3,10%	+1,57%
Technologie	1,54%	-1,59%
Télécom.	1,05%	-5,39%

### Pays

France	36,52%
Allemagne	19,57%
Danemark	8,23%
Italie	8,19%
Suisse	6,02%
Grande-Bretagne	5,93%
Pays-Bas	4,97%
Autriche	4,25%
Belgique	3,79%
Espagne	1,48%
Suède	1,05%

### Capitalisation (Mds €)



## Analyse de la performance

### Meilleures contributions sur le mois

	Contribution	Poids Fonds	Poids Indice
Fresenius SE	0,26%	5,43%	0,09%
Zurich Financial Serv	0,25%	1,72%	0,54%
Allianz SE	0,24%	4,69%	0,80%
Carlsberg A/S	0,20%	4,84%	0,12%
Barclays	0,15%	1,40%	0,83%

### Moins bonnes contributions sur le mois

Intesa Sanpaolo Spa	-0,33%	4,44%	0,52%
Unicredit SpA	-0,26%	3,05%	0,71%
Lafarge SA	-0,25%	1,87%	0,18%
PPR SA	-0,22%	5,15%	0,13%
UBI Soft Entert.	-0,15%	1,44%	0,01%

Au 26/02/2010 : VL (€) 3 523,47 | Actif (M€) 746,07

Création	20/12/2007	Frais gestion	0,90%
Code Isin	FR0010558841	Frais sous.	2% max.
Bloomberg	MANDVAI	Frais rachat	-
Class.AMF	Actions Européennes	Cut-Off	12h00
Forme jur.	FCP	Règlement	J+2
PEA	Oui	Sté de Gestion	Mandarine Gestion
		Dépositaire	BP 2S

Ce document a pour objet de présenter, uniquement à titre d'information, les caractéristiques de produits de la société Mandarine Gestion et ne constitue en aucune manière une offre de vente ou de souscription. Les performances passées ne préjugent pas des performances futures.

Les performances représentées ne tiennent pas compte de commissions et de coûts éventuels prélevés lors de la souscription ou le rachat de parts.

Les prospectus complet et simplifié visés par l'Autorité des Marchés Financiers sont disponibles sur simple demande et sur [www.mandarine-gestion.com](http://www.mandarine-gestion.com)