

INDEPENDANCE ET EXPANSION SICAV

Sicav conforme à la directive OPCVM 4
Avril 2017

Notation Morningstar ★★★★★



William Higgons

CLASSE D'ACTIFS I

- ✓ Actions françaises
- ✓ Eligible PEA
- ✓ Small & Mid Cap

STYLE DE GESTION I

- ✓ Actions Value
- ✓ Pleinement investi (90%-100%)
- ✓ Portefeuille concentré

INDICE DE REFERENCE I

- ✓ CAC Mid & Small NR depuis le 4 janvier 2017, CAC Small NR auparavant

OBJECTIFS ET POLITIQUE D'INVESTISSEMENT I

Le fonds Indépendance et Expansion ("I&E") est géré de façon active et vise une croissance du capital à un horizon supérieur à 3 ans.

La politique d'investissement du fonds consiste à acheter des actions de sociétés françaises cotées sur un marché réglementé dont la capitalisation boursière est inférieure ou égale à la plus haute capitalisation boursière de l'indice Cac Mid & Small et qui ont un faible cours sur autofinancement et à les vendre quand elles ne répondent plus à ce critère.

Le compartiment peut également acheter des obligations convertibles et bons de souscription en actions permettant l'acquisition d'actions de telles sociétés. Le fonds peut également investir jusqu'à 10% de son actif net dans des sociétés cotées sur Alternext et jusqu'à 10% dans des petites capitalisations européennes non françaises.

COMMENTAIRE I

Compte tenu des rachats enregistrés depuis le 6 janvier (environ 30 000 actions rachetées), le fonds sera rouvert à la souscription à compter du 1er juin.

Les ESN ont sous-performé au mois d'avril.

CHIFFRES CLEFS DU MOIS

28/04/2017

VNI	A(C)	528,91 €	X(C)	531,31 €
Actif Net				294,5 M€

Performance nette sur le mois

Indépendance et Expansion X(C)	2,34%
CAC Mid & Small NR	4,05%

Composition du portefeuille

Taux d'investissement	98,6%
Nombre de lignes en portefeuille	44
Poids des 10 premières lignes	41%

STATISTIQUES ANNUALISEES - X(C)

Ratios rendement/risque

	1 an	3 ans	5 ans	10 ans
Performance				
I&E	38,8%	22,6%	32,2%	10,3%
CAC M&S NR ⁽¹⁾	29,5%	14,3%	18,3%	4,4%
Volatilité				
I&E	9,5%	12,5%	12,0%	18,3%
CAC M&S NR ⁽¹⁾	11,6%	13,3%	12,7%	19,4%
TE	6,1%	5,3%	6,7%	7,3%
RI	1,52	1,57	2,08	0,81

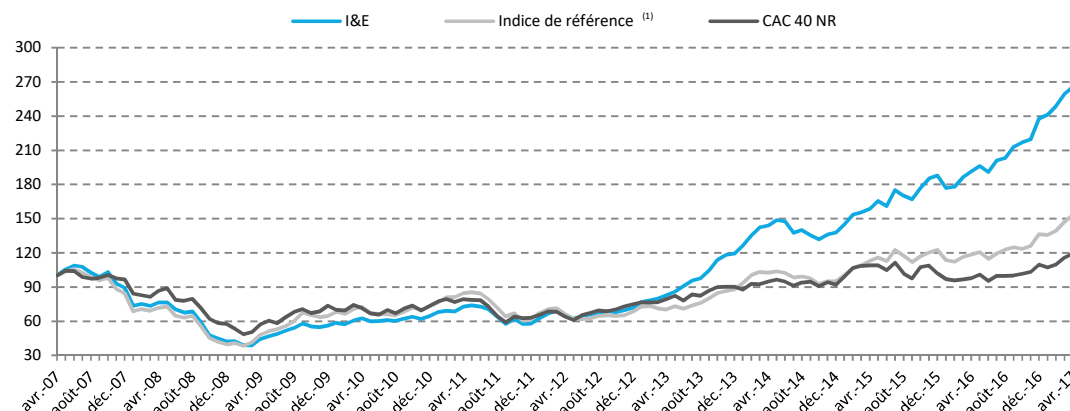
TE : tracking error ; RI : ratio d'information

PERFORMANCES CUMULEES - X(C)

Périodes glissantes

	I&E	Indice de réf. ⁽¹⁾	CAC 40 NR
2017	11,7%	12,5%	8,7%
3 mois	10,1%	13,0%	11,3%
6 mois	22,4%	24,2%	17,5%
1 an	38,8%	29,5%	21,9%
3 ans	84,4%	49,3%	26,0%
5 ans	304,4%	131,2%	86,0%
7 ans	324,7%	111,0%	67,0%
10 ans	165,5%	53,3%	19,3%
20 ans	1705,4%	390,1%	224,8%

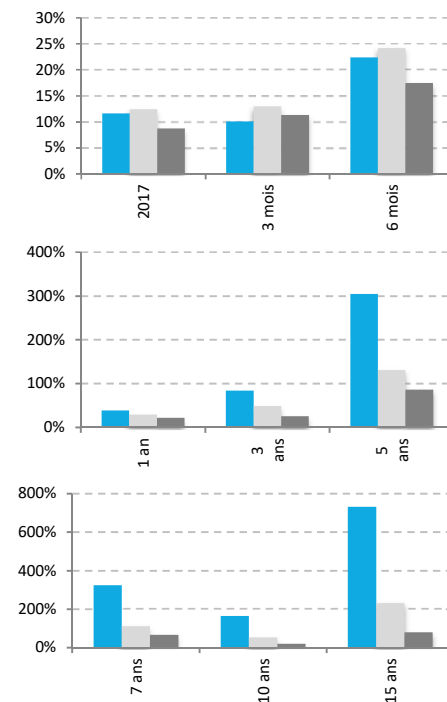
EVOLUTION DE LA PERFORMANCE SUR 10 ANS - X(C)



RATIOS FINANCIERS DU FONDS

	⁽²⁾ C/AN		C/CF		PER		Rdt
	niveau	écart	niveau	écart	niveau	écart	niveau
I&E médiane	2,0	-23%	8,7	-30%	13,8	-39%	2,0%
I&E moyenne	2,1	-21%	9,2	-26%	13,6	-40%	2,3%
I&E moyenne pondérée	2,0	-22%	8,8	-30%	13,2	-42%	2,3%
Indice Cac M&S NR	2,6		12,5		22,6		1,5%

source Stanwahr, Idmidcaps pour l'indice Cac Mid & Small NR



Performances nettes de frais ; capitalisation des revenus

(1) : L'indice de référence du fonds est l'indice CAC Mid & Small NR depuis le 31/12/2016. Le CAC Small NR était l'indice de référence depuis le 31/12/2004. Auparavant, l'indice était le SBF Second Marché. Les performances de l'indice de référence du fonds présentées dans ce document correspondent, pour des périodes démarrant avant le 31/12/2016, au chaînage des performances de ces 3 indices. Les indices CAC Mid & Small et CAC 40 sont dividendes nets réinvestis (NR).

(2) : C/AN = ratio Cours sur Actif Net ; C/CF = ratio Cours sur Cash Flow ; PER = ratio Cours sur Bénéfices ; Rdt = Rendement du titre/portefeuille.

INDEPENDANCE ET EXPANSION SICAV

Classe X(C) - LU0104337620

Classe A(C) - LU0131510165

I REPARTITION SECTORIELLE

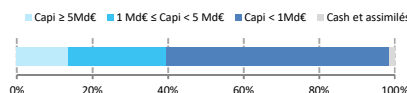
Secteurs	Poids
Equipementiers Automobiles	21,0%
Services aux entreprises	17,2%
Technologie	16,6%
Divers	8,1%
Plasturgie	7,0%
Agroalimentaire	6,1%
Financières	6,0%
Produc. Electricité	4,4%
Aéronautique	3,7%
Environnement	3,0%
Biens d'équipement	2,0%
Distribution spécialisée	1,5%
Activités Minières	1,3%
Biens de consommation	0,9%
Construction	0,0%
Services	0,0%
Cash et assimilés	1,4%
Total	100%

Classification des secteurs source Stanwahr

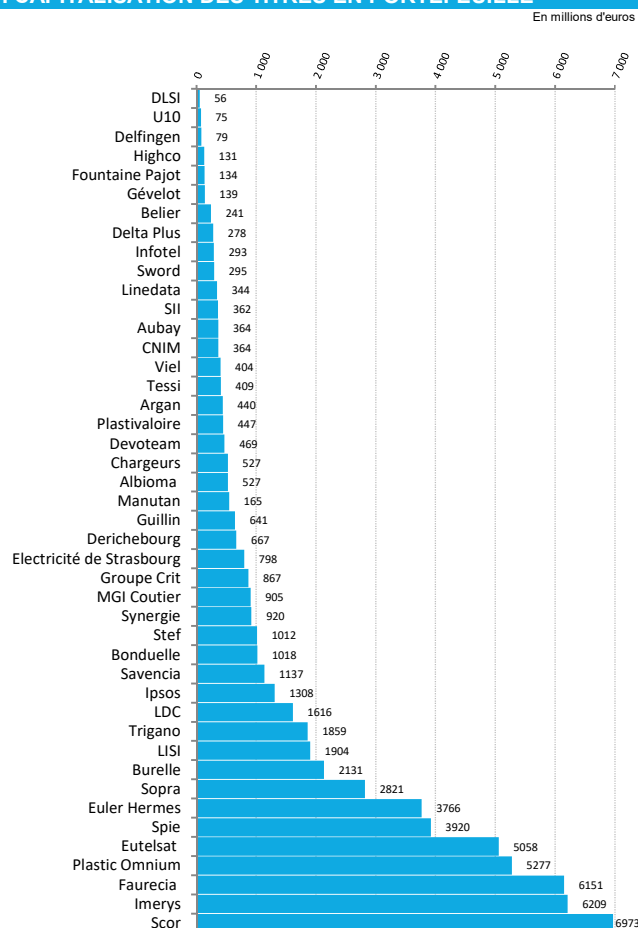
I PRINCIPALES LIGNES

Valeurs	Poids
MGI Coutier	7%
Faurecia	6%
Sopra	5%
Guillin	4%
LISI	4%
Scor	3%
Groupe Crit	3%
Plastivaloire	3%
Eutelsat	3%
Albioma	3%

I REPARTITION PAR CAPI.



I CAPITALISATION DES TITRES EN PORTEFEUILLE



I PRINCIPALES VARIATIONS

Titres	Perf.	Commentaires
Performances supérieures à l'indice		
Spie	12,59%	
Argan	9,65%	Bons résultats 2016
Bonduelle	7,80%	Acquisition aux US bien perçue
Trigano	7,59%	Achat d'Adria bien perçu
Chargeurs	7,06%	Bon T1
Tessi	6,72%	
Albioma	6,39%	
Performances inférieures à l'indice		
Highco	-1,40%	
Burelle	-1,96%	0
Electricité de Strasbourg	-2,41%	
Aubay	-2,45%	
Devoteam	-3,10%	
Infotel	-4,35%	Bien valorisée
Linedata	-4,38%	

I PROFIL DE RISQUE ET DE RENDEMENT I



Cet indicateur représente la volatilité historique annuelle du Fonds sur une période de 5 ans.

La catégorie de risque et de rendement 5 reflète un potentiel de gain et/ou de perte élevé de la valeur du portefeuille. Ceci s'explique par des investissements en actions de sociétés françaises de petites capitalisations. Les données historiques telles que celles utilisées pour calculer l'indicateur synthétique pourraient ne pas constituer une indication fiable du profil de risque futur du Fonds. La catégorie de risque associée à ce Fonds n'est pas garantie et pourra évoluer dans le temps. La catégorie la plus faible ne signifie pas « sans risque ». Le capital investi initialement n'est pas garanti.

I CONTACT I

Société de gestion : Stanwahr Sarl
5, allée Scheffer L – 2520 Luxembourg
Tél. : 00 352 47 67 26 68
Email : stanwahr@pt.lu

I SOUSCRIPTIONS / RACHATS I

Souscription : fermée depuis la VNI du 4/01/2017
Rachat - classe A(C) : tous les mercredis de chaque mois (ou Jour Ouvrable suivant)
Rachat - classe X(C) : tous les mercredis de chaque mois (ou Jour Ouvrable suivant)
Caceis Bank Luxembourg
Tél : 00 352 47 67 27 35

Valorisation : tous les mercredis de chaque mois (ou Jour Ouvrable suivant) et le dernier jour de chaque mois
Frais de gestion : 1,95% l'an
Commission de surperformance : 10%
Frais de sortie sans préavis : 2% acquis au fonds

I PRESTATAIRES DE LA SICAV I

Dépositaire : Caceis Bank Luxembourg
Valorisateur : Caceis Bank Luxembourg
Commissaire aux comptes : Deloitte SA

Les informations ici reprises ne constituent en aucun cas une sollicitation, une offre ou une recommandation à acquérir ou vendre quelconques titres ou valeurs mentionnés dans ce compte rendu. De même, ceci ne doit en aucun cas inviter à s'engager dans toute autre transaction ou à fournir le moindre conseil ou service d'investissement. Tout souscripteur potentiel est informé qu'il doit recueillir des conseils professionnels concernant les lois et réglementations applicables aux souscriptions, achats ou ventes d'actions dans son pays d'origine, de résidence ou de domicile. Aucune responsabilité n'est imputable au regard de l'exactitude, la justesse ou la véracité des informations accessibles dans ce compte rendu. Les performances passées ne sont pas une garantie des revenus futurs. La valeur des investissements peut chuter autant que croître. Toutes souscriptions dans un compartiment dont il est fait mention dans le présent compte rendu ne peuvent être valablement effectuées que sur base de l'information contenue dans le prospectus complet ou simplifié et ce, conjointement avec celle publiée dans la dernière version de leur rapport annuel ou semestriel. Stanwahr, s'il agit dans le meilleur intérêt de ses clients, ne peut toutefois être tenu d'aucune obligation de résultats, quels qu'ils soient, ni de performance. Stanwahr et les personnes qui lui sont liées, ses administrateurs et ses employés s'exonèrent de toute responsabilité pour toute perte directe, indirecte ou subséquente, frais ou débours, issus le cas échéant de tout usage de l'information ou du contenu présentés dans ce compte rendu.